

LEGENDA

stav	návrh, rozvojové území	rezerva	popis	regulace
------	------------------------	---------	-------	----------

VYMEZENÍ ÚZEMÍ

	hranice stávajícího území
	hranice zastavěného území k 23.3.2009 / hranice zastavěného území

PLOCHY S ROZDILNÝM ZPŮSOBEM VYUŽITÍ

	B
	Ovs, Ovv, Ovvh, Okč, Okl, Okk
	Rt, Rh
	V
	T
	D
	Q
	L
	K
	Z
	M
	P
	H

OBSLUHA ÚZEMÍ

	silnice II. třídy
	silnice III. třídy
	místní komunikace sítě
	místní komunikace oboustranná
	ústevní komunikace
	okružní komunikace (okružní trasy)
	značková turistická trasa
	zastávka autobusové dopravy
	přírodní úsek
	dokladová vzdálenost (500 m chůze)
	ochranné pásmo silnice II. a III. třídy - 15 m od osy komunikace
	ústevní

TECHNICKÁ INFRASTRUKTURA

	kanalizace splaškové
	kanalizace dešťové
	ústevní odpadních vod - ČOV
	tepelná stanice splaškové kanalizace
	separační dvůr
	ochranné pásmo ČOV

ZÁSOBOVÁNÍ VODOU

	vodovodní řád
	vodovodní příslušenství
	VDJ
	VZ
	vodní zdroj
	tepelná stanice (VOT)
	CS
	plachty vodní a vodohospodářské
	jez

ZÁSOBOVÁNÍ EL. ENERGIÍ

	mažetní vedení VVN
	mažetní vedení VN
	mažetní vedení VN osazeným vodičem
	kabelové vedení VN
	trafostanice
	busová trafostanice pro potřeby vnitřního obvodního vodovodu
	malá vodní elektrárna - MVE
	ochranné pásmo VVN
	ochranné pásmo VN

ZÁSOBOVÁNÍ PLYNEM

	vysokotlaký plynovod VTL / návrh VTL DN700
	středotlaký plynovod - STL
	nížetlaký plynovod - NTL
	RS
	regulační stanice (VTL/STL, STL/NTL)
	bezpečnostní pásmo VTL plynovodu

SPOJE

	dálkový optický kabel - DOK
	plánování optické kabelové propojení Hartmann Rico a.s. - Hradec
	VTA
	veřejný telefonní automat - VTA
	GSM
	výsílac GSM
	RSU
	digitální telefonní ústředna - RSU
	TVP
	přívaděč televizního signálu - TVP

OCHRANA PŘÍRODNÍCH A KULTURNÍCH HODNOT

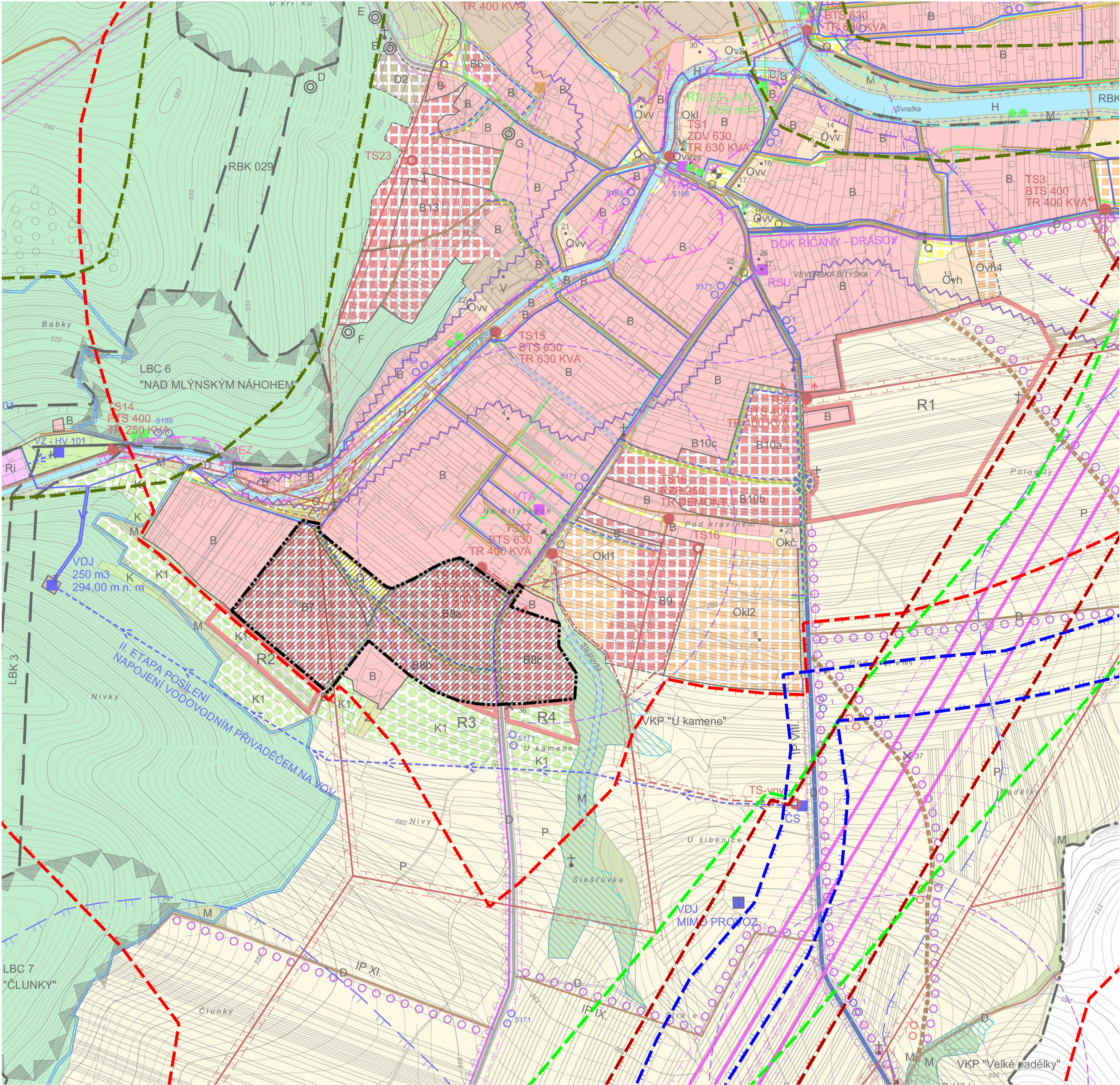
	ochranné pásmo lesa
	přírodní park
	významný krajinný prvek - VKP (okružní)
	významný strom (pomník)
	sestavení území
	pásmo hygienické ochrany II. stupně šikmá pletiva
	ochranné pásmo hřbitova
	místo významné události
	dočasná sakrální stavba
	identifikace významných objektů, lokalit

POVODNĚ

	Q100 Bělohorská potoka
	Q100 řeka Svratka
	aktivní zóna záplavového území
	území ohrožené zvláštní povodní pod vodním dílem "Dv"

ÚZEMNÍ SYSTÉM EKOLOGICKÉ STABILITY

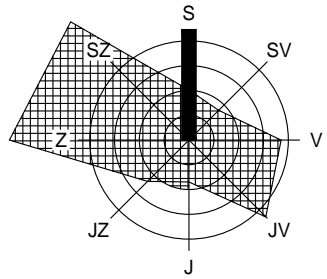
	regionální biocentrum (RBC), nadregionální biocentrum (NRBC)
	lokální biocentrum (LBC)
	lokální biokoridor (LBK)
	regionální biokoridor (RBK)
	nadregionální biokoridor (NRBK)
	Internální prvky (IP), doprovodná zeleň



VEVERSKÁ BÍTÝŠKA

REGULAČNÍ PLÁN I.

LOKALITA "HVOZDECKÁ"



LEGENDA

stav	návrh	rezerva	popis
			hranice řešeného území
Koridory vyplývající ze ZÚR JMK			
			RDS01 - koridor silnice R43
			TV01 - koridor pro Vírský oblastní vodovod
			TEP05 - koridor pro VTL plynovod Kralice-Bezměrov
			TEE03 - koridor pro zvětšení vedení 400 kV (V422)
			koridor regionálního biokoridoru

VÝKRES ŠIRŠÍCH VZTAHŮ

M 1 : 5 000

ČÁST	ODŮVODNĚNÍ REGULAČNÍHO PLÁNU
ZPRACOVATEL	ATELIER A.V.E, M. MAJEROVÉ 3, 638 00 BRNO TEL: +420 604 215 144, e-mail: a.ve.studio@volny.cz ING. ARCH. ŠTĚPÁN KOČIŠ (ZÁSTUPCE), ING. ARCH. HELENA KOČISOVÁ VLADIMÍR MAREK, ING. VOJTĚCH JOURA MĚSTYS VEVERSKÁ BÍTÝŠKA, PSČ 664 71 STAROSTA MĚSTYSE JOSEF MIFEK (ZÁSTUPCE) ŘÍJEN 2018
OBJEDNATEL	
DATUM	



II/3